

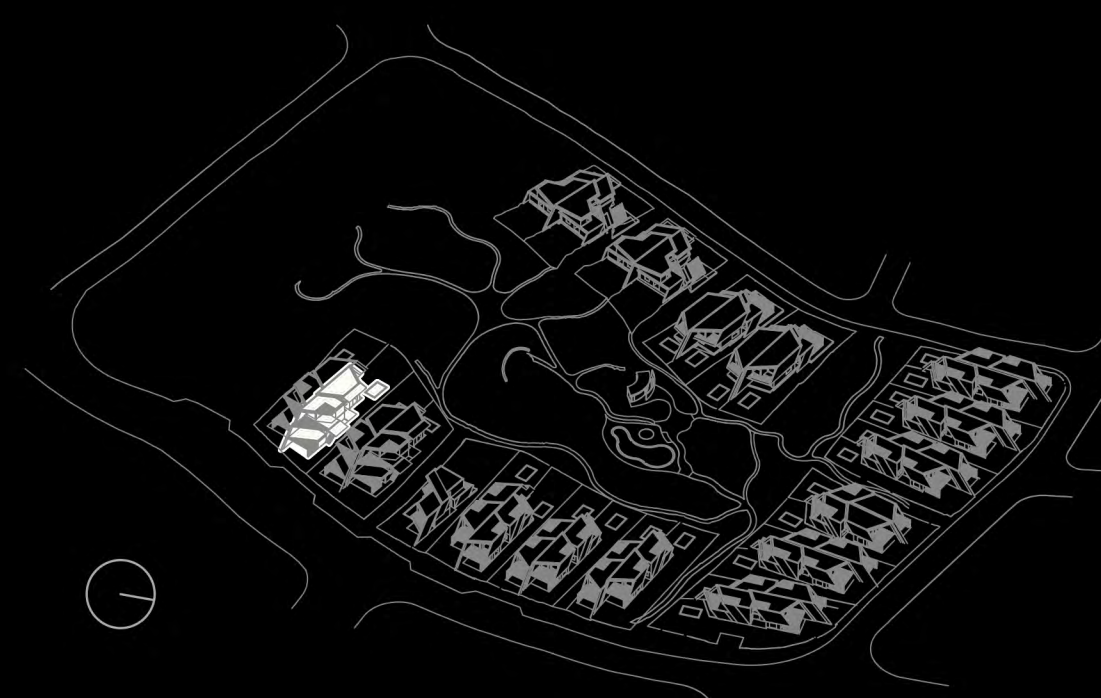


Parcela 30
Vivienda

06

4 Dormitorios
3 Baños

Superficie construida
202,29



SUPERFICIES APROXIMADAS:

| | |
|---|----------------------|
| Superficie útil interior | 147,65m ² |
| Superficie de terraza | 67,63m ² |
| Total superficie útil <small>*Incluye útil interior y útil terraza</small> | 215,28m ² |
| Total superficie construida <small>*Incluye construida interior y construida terraza</small> | 269,92m ² |
| Total superficie jardín | 342,91m ² |
| Total superficie parcela | 577,27m ² |

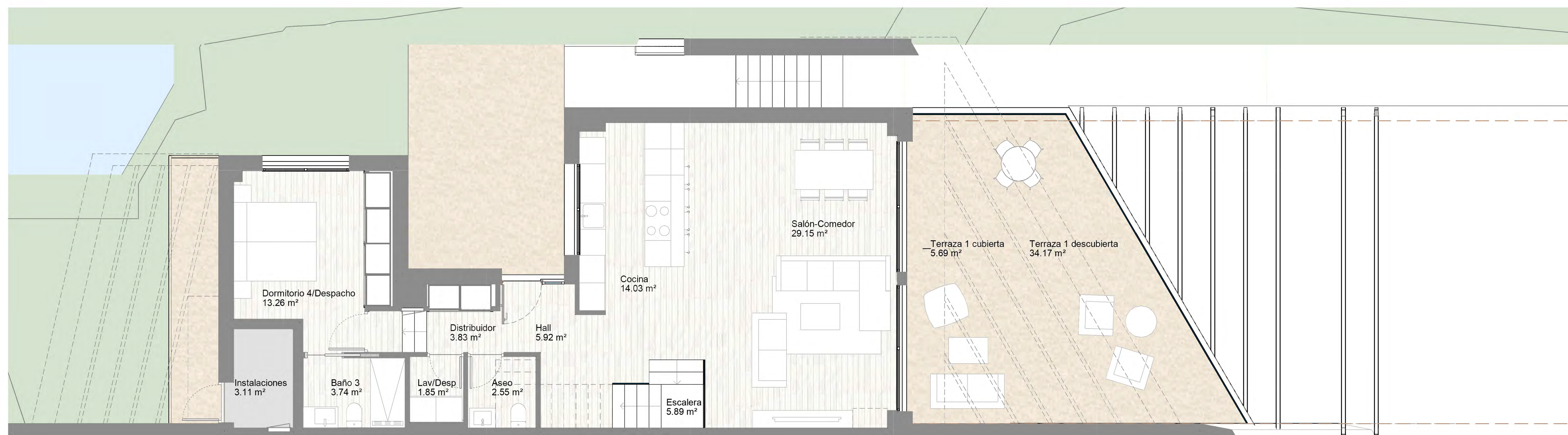
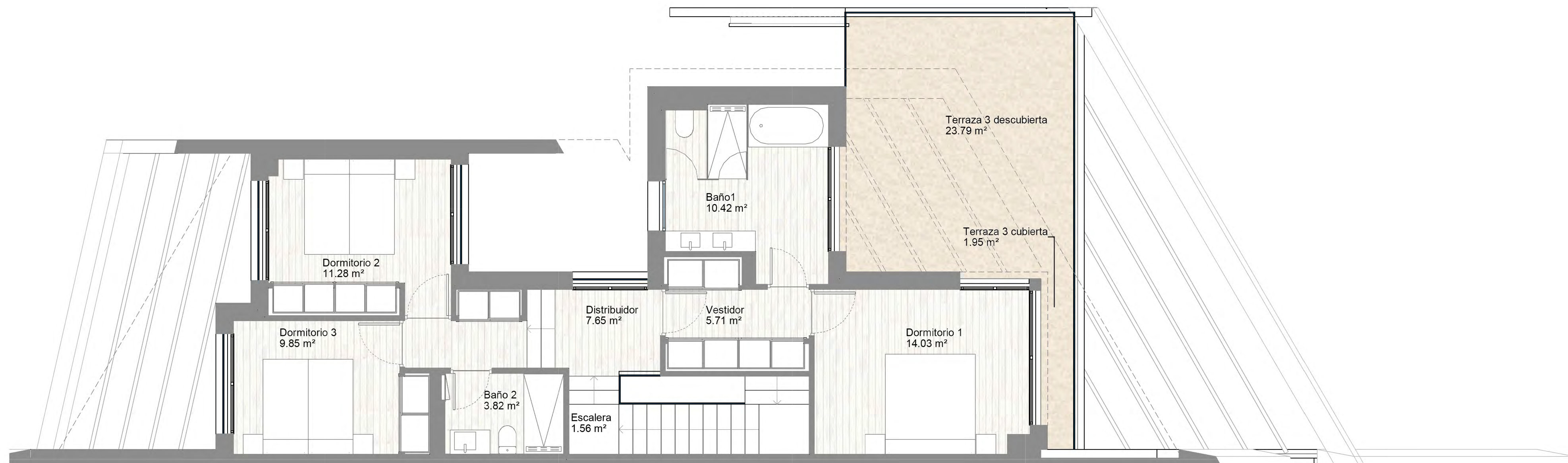
***Todas las "superficies adicionales" (sombreadas en planta) solo se podrían cubrir / construir una vez obtenida la LPO de la vivienda.*

Versión: 14/04/23

Krest
by Kronos Homes



KRONOSHOMES



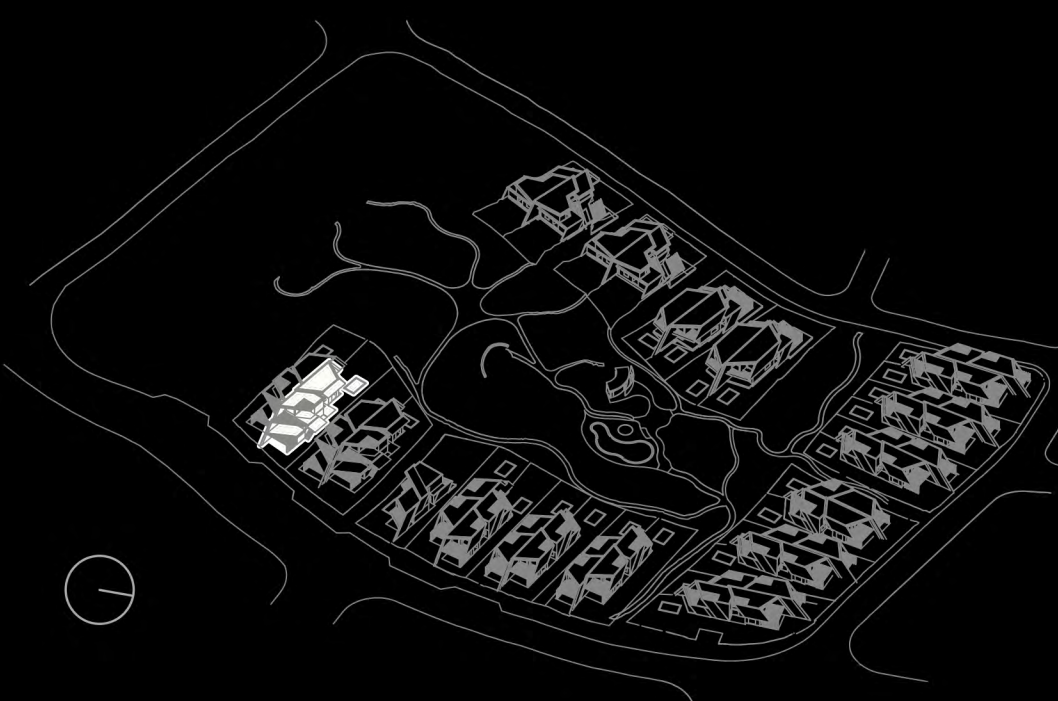
Krest
by Kronos Homes

Parcela 30
Vivienda

06

4 Dormitorios
3 Baños

Superficie construida
202,29



SUPERFICIES APROXIMADAS:

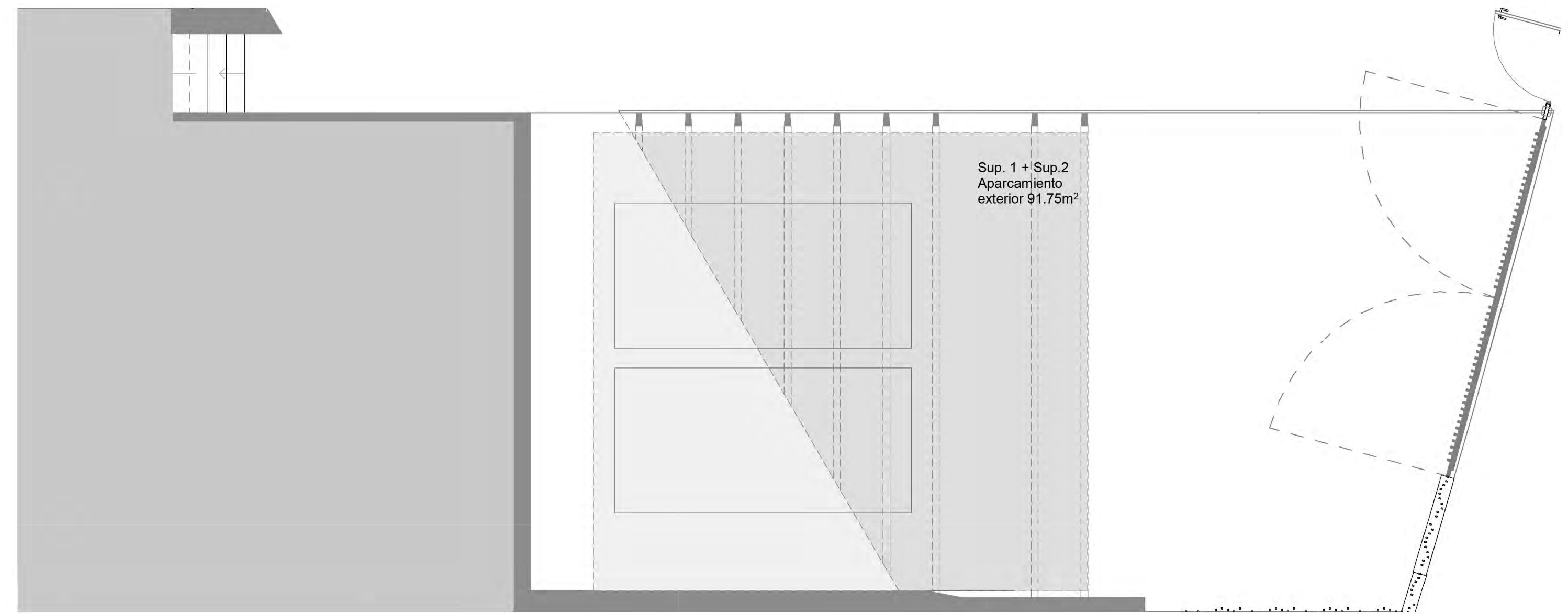
| | |
|---|----------------------|
| Superficie útil interior | 147,65m ² |
| Superficie de terraza | 67,63m ² |
| Total superficie útil <small>*Incluye útil interior y útil terraza</small> | 215,28m ² |
| Total superficie construida <small>*Incluye construida interior y construida terraza</small> | 269,92m ² |
| Total superficie jardín | 342,91m ² |
| Total superficie parcela | 577,27m ² |

***Todas las "superficies adicionales" (sombreadas en planta) solo se podrían cubrir / construir una vez obtenida la LPO de la vivienda.*

Versión: 14/04/23



KRONOSHOMES



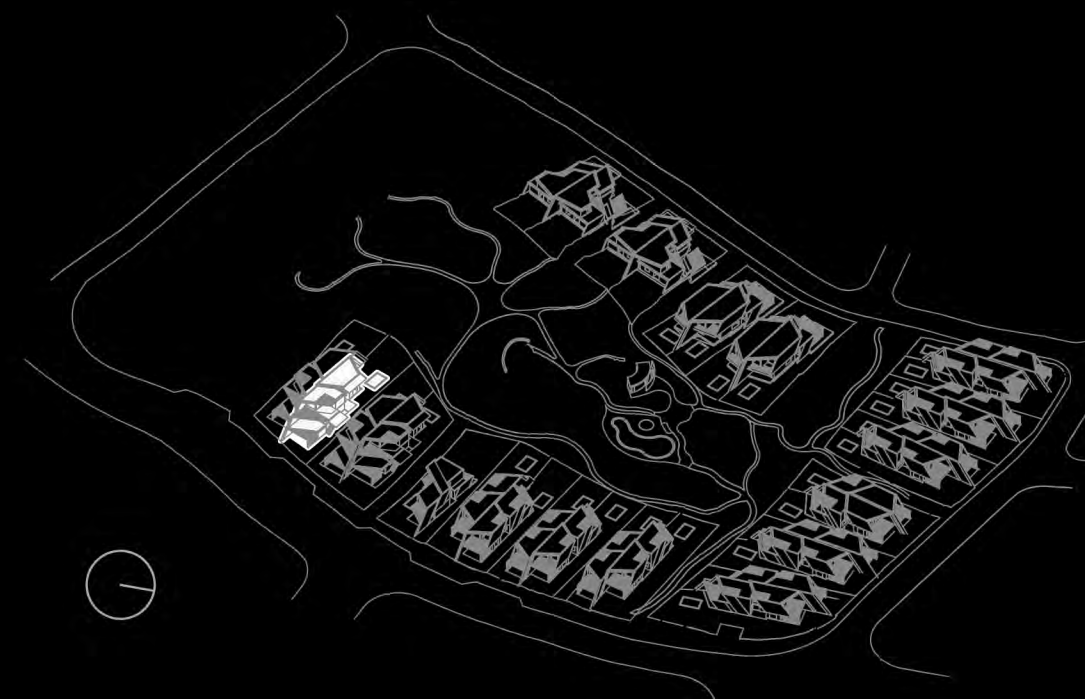
Krest
by Kronos Homes

Parcela 30
Vivienda

06

4 Dormitorios
3 Baños

Superficie construida
202,29



SUPERFICIES APROXIMADAS:

| | |
|---|----------------------|
| Superficie útil interior | 147,65m ² |
| Superficie de terraza | 67,63m ² |
| Total superficie útil <small>*Incluye útil interior y útil terraza</small> | 215,28m ² |
| Total superficie construida <small>*Incluye construida interior y construida terraza</small> | 269,92m ² |
| Total superficie jardín | 342,91m ² |
| Total superficie parcela | 577,27m ² |

***Todas las "superficies adicionales" (sombreadas en planta) solo se podrían cubrir / construir una vez obtenida la LPO de la vivienda.*

Versión: 14/04/23



KRONOSHOMES